

# SOZIALHILFEBEHÖRDE



LANGENBRUCK  
Top of Baselland





LANGENBRUCK  
Top of Baselland

## KOMMUNALE SOZIALHILFE IN ZAHLEN

Einwohner:	~ 994
Sozialhilfebezüger:	~ 20 - 25
Aufnahmen 2016:	10
Abklärungen Unterstützung 2016:	2
Abschlüsse 2016:	13
Freiwillige Beratungen 2016:	1





**LANGENBRUCK**  
Top of Baselland

## NEUE WEGE

Laienbehörde

Verbund

Professionalisierung





LANGENBRUCK  
Top of Baselland

## NEUE WEGE

Laienbehörde

Verbund

Professionalisierung

Behördenmitglieder:	3
Mitarbeiter Sozialdienst:	1
Sitzungen:	1 / mtl.

Rechnung 2016

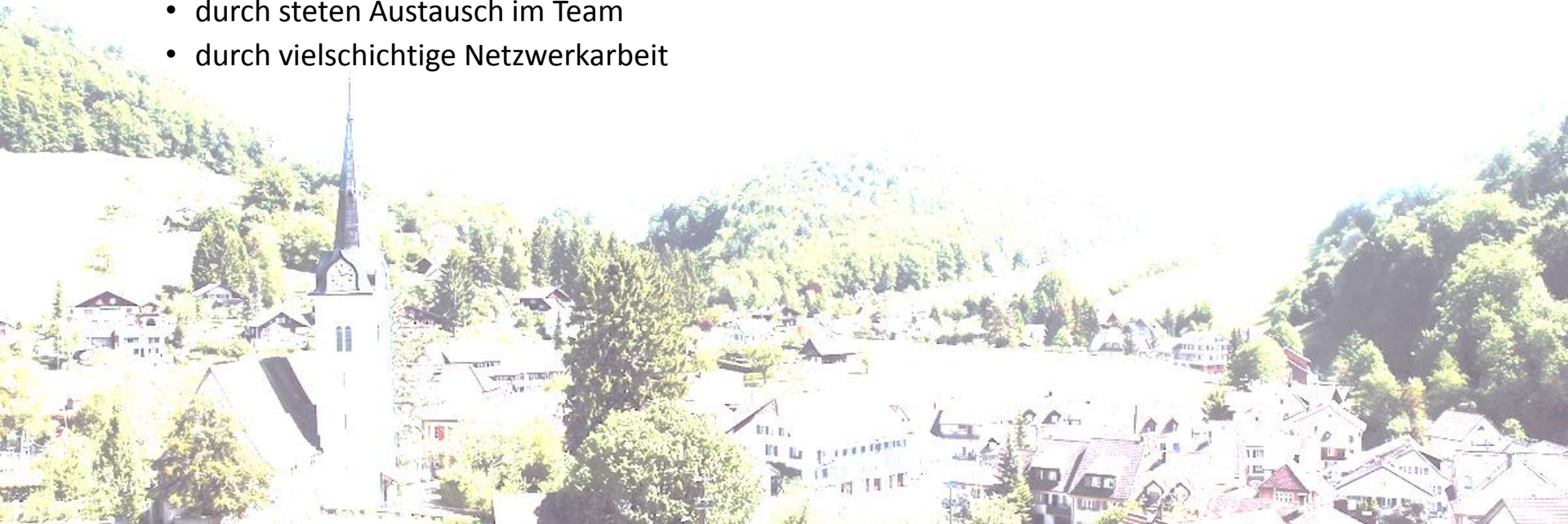




LANGENBRUCK  
Top of Baselland

## ORGANISATION UND STRUKTUR

- Professionalisierte Sozialhilfebehörde
  - durch Auftrags- und Kompetenzorientierung
    - professioneller Sozialdienst
    - breites Kompetenzspektrum bei flacher Hierarchie
    - unternehmerische Denk- und Handlungsweisen von Sozialhilfebehörde und Sozialdienst
    - Transparenz und Konsequenz im Vorgehen
- Qualitätssicherung und -entwicklung
  - durch direkte Kommunikationswege zum Gemeinderat
  - durch steten Austausch im Team
  - durch vielschichtige Netzwerkarbeit





**LANGENBRUCK**  
Top of Baselland

## SOZIALDIENST

INTAKE

UNTERSTÜTZUNG  
& BERATUNG

ABSCHLUSS

- Zusammenarbeit mit der Sozialhilfebehörde





LANGENBRUCK  
Top of Baselland

## KONTAKT

Telefon: 062 530 40 33

e-mail: [sozialdienst@langenbruck.ch](mailto:sozialdienst@langenbruck.ch)

